



is a registered trademark of Elinchrom LTD, RENENS, SWITZERLAND

用户手册

Rotalux



Elinchrom SA Rotalux 05.2021



序言

亲爱的摄影师，

感谢您购买 ELINCHROM Rotalux 柔光箱。所有 Elinchrom 产品都采用了最先进的技术。部件经精心挑选，保证最佳品质。无论是生产过程中亦或生产完成后，该设备都经过层层测试。我们坚信，该设备性能可靠，能够伴随您多年。

为了您的安全并确保您能充分享用各种功能，使用前请认真阅读说明书。

Elinchrom 团队敬上

特点

Rotalux 系统安装方便，可能是所有柔光箱系统中最常被抄袭的。然而，设计容易抄袭，质量却不能抄袭，它们的质量始终保持同类最佳。

Elinchrom 设备独树一帜，可选择金色、银色、磨砂和半透明导光板套装，使光线软硬和颜色可更改；根据您选择的距离安装在闪光管中央上方。它们可以像伞一样折叠，放进随附的携带包内，很容易运输或者保持清洁。

Rotalux 转接环结构经过改进，重量非常轻，只有 370 克。Rotalux 反光纸的表面非常精细，再加上灰管，能够提高光线的利用效率。360° 旋转系统。

可以像伞一样折叠，无需拆卸柔光箱。

随附折叠 Rotalux 携带包。对于 11 Rotalux 柔光箱 可使用 Rotagrids 来控制光扩散传输。

另外提供适用于 Broncolor®、Profoto®、Bowens®、Hensel®、AlienBees Comet®、Photona® 等其他闪光灯品牌的转接环适配器。

安全建议

所有 Rotalux 柔光箱造型灯最高瓦数限于 300W。确保 Rotalux 柔光箱正确组装并锁定到闪光装置上。

使用中或使用后，设备、闪光管及配件可能会非常烫！为了避免伤害，操作时请使用绝热布，或等部件冷却后再进行操作。

虽然我们使用了阻燃材料，但是布料仍然不应与发烫的闪光管或造型灯接触。在闪光灯和造型灯的最大功率水平下使用闪光装置时，旋转系统的金属转接环和止动旋钮可能会严重发烫。请等部件冷却后再进行包装。

安装或更换反光板和柔光箱之前，务必先关闭闪光装置。

确保闪光装置的通风系统正常工作。

仔细检查，确保内部柔光布正确安装且不会接触发烫的闪光管和造型灯。

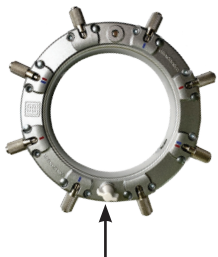
在使用小型柔光箱时，请降低造型灯的功率，并减少每分钟的闪光次数。反光面与造型灯/闪光管非常接近。温度过高会损坏反光布。

*Broncolor®, Profoto®, Bowens®, Hensel®, AlienBees®, Comet®, Photona® are protected trademarks that do not belong to Elinchrom LTD.

Rotalux Speedring versions with two locking options

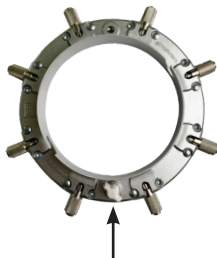
Some Speedrings offer a second thread (locking option) at the rear side, for the OCF mount, which could be used mainly with Rotalux HD versions with Velcro opening at the Speedring side.

Note: Of the two threads, visible on the front and rear side of the ring, only one will block the rotating option!



Front view:

Standard screw rotation lock for all Rotalux softboxes

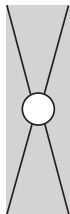


Rear view:

Optional thread to lock rotation, mainly with OCF mount.

Rotalux 通用转接环

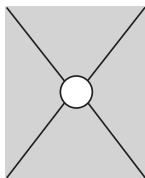
借助颜色标记来组装您的 Rotalux 柔光箱，具体取决于您的产品型号。通用转接环适用于所有设备。



条形

红色标记

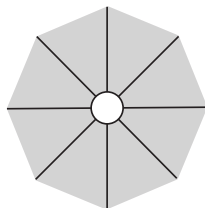
35 x 100, 50 x 130,
90 x 110



方形

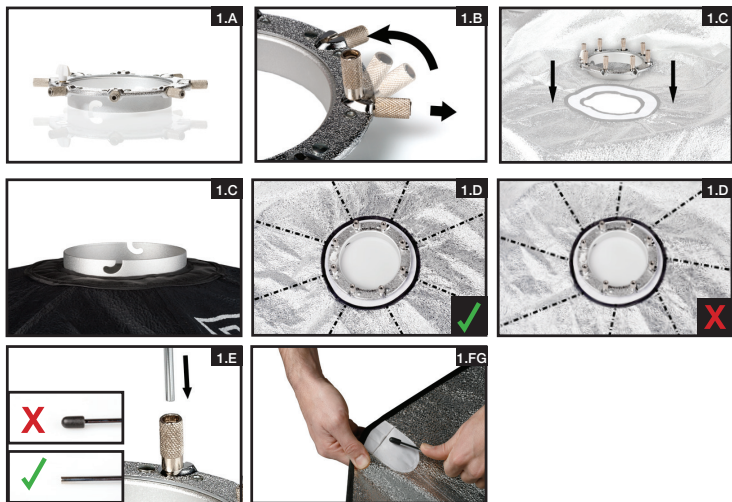
蓝色标记

70 x 70, 100 x 100,
60 x 80



八角形

全部



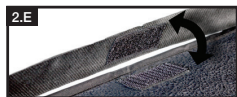
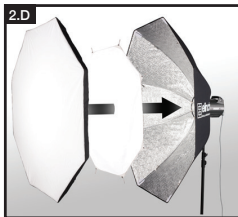
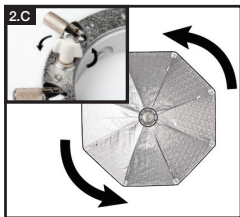
1. 组装 Rotalux 柔光箱：

- A. 将转接环与止动旋钮置于坚固的水平表面上。
- B. 拉出每一个支撑杆插孔，将其扳到 90° 垂直位置，然后松开。
- C. 将转接环放置于反光布中央。
- D. 确保支撑杆插孔槽口与反光布接缝处对齐。
- E. 将支撑杆的裸露端插入转接环的插孔内。
- F. 一次将一根支撑杆向外反向弯曲，逐步在盖帽端施加压力，使其形成轻微的弧度。操纵相应的盖帽端，使其在反光布的相应角处装入布口袋。如有必要，按照图 1.D 中所示重新调整。
- G. 支撑杆两端固定，现在有了凸曲线。按住支撑杆，将每根都弯曲形成凹曲线。



H. 在固定的位置按住转接环。在支撑杆插孔附近，一次向一根支撑杆施加压力。支撑杆插孔返回至原来的水平位置并锁定。反光布现在呈现帐篷样的凹曲线。

I. 这样，Rotalux 柔光箱即可安装到闪光装置上。



2. 将 Rotalux 柔光箱安装在 Elinchrom 闪光装置上：

1. 逆时针旋转闪光装置（安装在三脚架上）的锁紧环，解开卡栓。逆时针从闪光装置上取下保护盖。

2. 确保转接环上的止动旋钮拧紧（参见 2.C）。插入 Rotalux 转接环，顺时针旋转。转接环即会卡入到位。

顺时针旋转锁紧环，使卡栓与随附的 Rotalux 转接环锁在一起。

3. Rotalux 柔光箱的角度可以利用旋转系统进行调整。解开转接环的止动旋钮，并将柔光箱转到所需的位置。确保转接环锁定在闪光装置的卡栓内，同时转动柔光箱。

注意：在使用 Rotalux 柔光箱时，转接环和止动旋钮可能变得非常烫。需要调整柔光箱角度时，请用耐热手套保护您的双手，关闭设备并断开电源。

4. 将柔光罩安装到柔光箱上。

5. 沿柔光箱的侧面和边缘，用粘扣带固定柔光罩。

下载用户手册

欲查看其他语言版本的用户手册，请访问：

<http://bc.gs/41>





elinchrom[®]