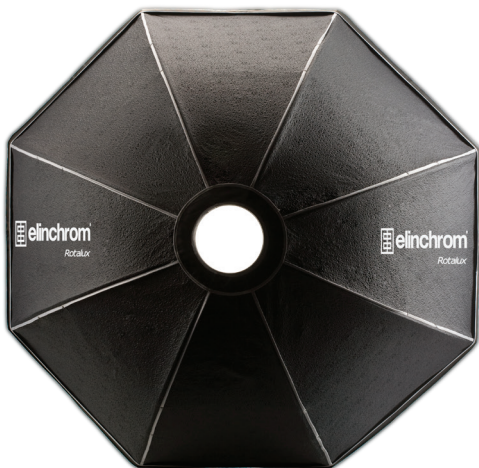




is a registered trademark of Elinchrom LTD, RENENS, SWITZERLAND

GEBRAUCHSANLEITUNG

Rotalux



Elinchrom SA Rotalux 05.2021



Einleitung

Lieber Fotograf,

Vielen Dank, dass Sie sich für den Kauf der Elinchrom Rotalux Softbox entschieden haben. Alle Produkte von Elinchrom werden unter Verwendung der neuesten Technologie hergestellt. Es werden sorgfältig ausgewählte Komponenten verwendet, um die höchste Qualität zu gewährleisten und die Ausrüstung wird während und nach der Herstellung vielen Tests unterzogen. Wir hoffen, dass sie Ihnen viele Jahre zuverlässige Dienste leistet.

Bitte lesen Sie zu Ihrer Sicherheit und für den größtmöglichen Nutzen vieler Funktionen vor dem Gebrauch sorgfältig die Anweisungen.

Ihr Elinchrom-Team

Merkmale

Das einfach zu befestigende Rotalux-System ist wahrscheinlich das am häufigsten kopierte aller Softbox-Systeme. Allerdings ist es leichter, Design zu kopieren als Qualität und sie bleiben die besten Geräte ihrer Art.

Was die Geräte von Elinchrom nach wie vor einzigartig macht, sind die optionalen Deflektoren – gold, silber, matt und transparent, mit denen Weichheit/Härte und Farbe geändert werden können und die zentral in der von Ihnen gewünschten Entfernung über die Blitzröhre passen. Da sich Rotalux Softboxen wie ein Schirm zusammen falten lässt, können sie problemlos transportiert oder in der enthaltenen Tragetasche sauber gehalten werden.

Rotalux Speedring mit verbesserter Mechanik und extrem leicht, nur 370g.
Verbesserte Lichtausbeute. 360° drehbares System.

Lässt sich ohne Demontage der Softbox wie ein Schirm zusammen falten.

Tragetasche für Rotalux ist im Lieferumfang enthalten. Optionale Rotagrids zur Kontrolle der Lichtstreuung sind für alle Rotalux erhältlich.

Speedring-Adapter für andere Blitzmarken wie *Broncolor®, Profoto®, Bowens®, Hensel®, AlienBees®, Comet®, Photona® sind erhältlich.

Sicherheitshinweis

Die maximale Einstelllampenleistung aller Rotalux Softboxen ist auf 300W beschränkt. Stellen Sie sicher, dass die Rotalux korrekt montiert und mit dem Blitzgerät verriegelt ist.

Das Gerät, die Blitzröhre und Zubehör können während und nach dem Gebrauch sehr heiß werden! Um Verletzungen zu vermeiden, sollten Sie zur Bedienung ein isolierendes Tuch verwenden oder warten, bis die Teile abgekühlt sind.

Obwohl wir feuerhemmende Materialien verwenden, sollte das Gewebe niemals mit der heißen Blitzröhre oder der Einstelllampe in Berührung kommen.

Metall-Speedring und Feststellknopf des rotierenden System können sich enorm erwärmen, wenn das Blitzgerät auf maximaler Leistung von Blitz und Einstelllampe verwendet wird. Bitte warten Sie, bis die Teile abgekühlt sind, bevor Sie sie verstauen.

Schalten Sie das Blitzgerät vor dem Einbau oder Austausch von Reflektoren und Softboxen immer aus.

Stellen Sie sicher, dass das Belüftungssystem der Blitzgeräte ordnungsgemäß funktioniert.

Überprüfen Sie, ob der innere Gewebediffusor richtig montiert ist und weder die heiße Blitzröhre, noch die Einstelllampe berührt.

Wenn Sie kleine Softboxen verwenden, verringern Sie die Leistung der Einstelllampe und die Anzahl der Blitze pro Minute. Die reflektierende Oberfläche befindet sich sehr nah an der Einstelllampe/Blitzröhre. Das Gewebe kann durch übermäßige Hitze beschädigt werden.

Rotalux Speedring Versionen mit zwei Feststelloptionen

Einige Speedringe bieten auf der Rückseite ein zweites Feststellgewinde für die Drehoption, verwendbar mit OCF Speedringen, die in Verbindung mit Rotalux HD-Versionen eine Klettöffnung an der Speedring-Seite haben.

Hinweis: Von den beiden Gewinden, die auf der Vorder- und Rückseite des Rings sichtbar sind, blockiert nur eines die Drehoption!



Vorderansicht:

Standard-Feststelloption für alle Rotalux Softboxen.



Rückansicht:

Optionale Feststelloption, hauptsächlich für OCF Speedringe..

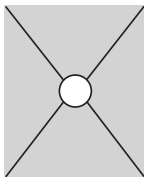
Rotalux Speedring

Verwenden Sie die Farbmarkierungen, um Ihre Rotalux-Softbox je nach Produktmodell zu bauen. Der universelle Speedring ist bei allen Geräten gleich.



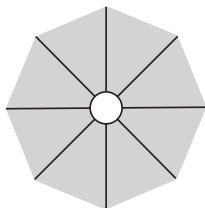
STREIFEN

Rote Markierungen
35 x 100, 50 x 130,
90 x 110



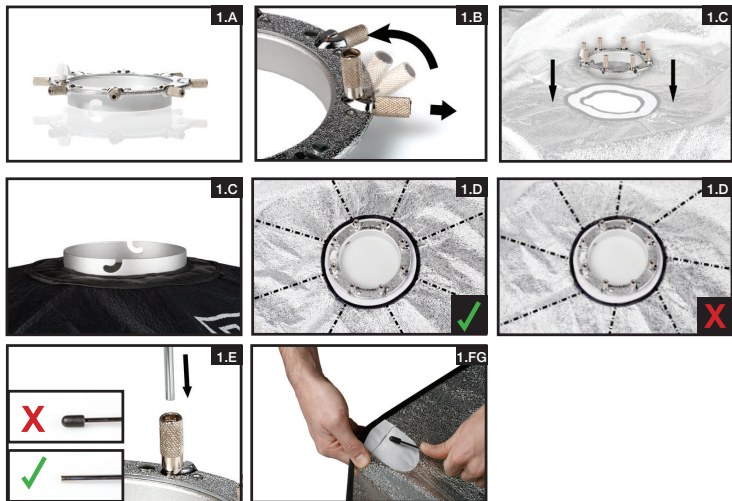
RECHTECK

Blaue Markierungen
70 x 70, 100 x 100,
60 x 80



OCTA

Alle

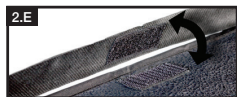
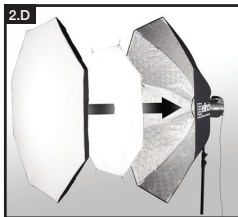
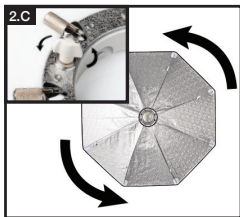


1. Montage der Rotalux Softbox:

- A) Legen Sie den Speedring mit dem Feststellknopf nach oben auf eine feste Unterlage.
- B) Ziehen Sie jede der Stabbuchsen heraus, verschieben Sie diese in die 90°-Vertikalstellung.
- C) Platzieren Sie den Speedring in der Mitte des Reflexionsgewebes.
- D) Stellen Sie sicher, dass die Stabbuchsen mit den Nähten des Reflexionsgewebes übereinstimmen.
- E) Stecken Sie die blanken Enden der Stangen in die Buchsen des Speedrings.
- F) Führen Sie die andere Seite der Stangen unter leichtem Druck in die Stangentaschen des Rotalux Reflektors ein.. Bei Bedarf justieren Sie, wie in Abbildung 1.D ersichtlich, nach.
- G) Die an beiden Enden befestigten Stangen haben nun eine konvexe Krümmung. Halten Sie die Stange fest und drehen Sie jede, um die Krümmung konkav zu machen.



- H) Drücken Sie den Speedring in einer festen Stellung nach unten. Üben Sie in der Nähe der Stangeneinfassung einzeln Druck auf die Stangen aus. Die Stangeneinfassungen kehren in die vorherige Horizontalstellung zurück und rasten ein. Das Reflexionsgewebe nimmt nun eine konkave, zeltartige Krümmung an.
- I) Die Rotalux-Softbox kann nun auf dem Blitzgerät angebracht werden.



2. Montage der Rotalux Softbox an Elinchrom-Blitzgeräten:

- A) Drehen Sie den Sicherungsring des Blitzgeräts (auf dem Stativ montiert) gegen den Uhrzeigersinn, um das Bajonett zu entriegeln. Entfernen Sie die Schutzkappe vom Blitzgerät gegen den Uhrzeigersinn.
- B) Vergewissern Sie sich, dass der Feststellknopf auf dem Speedring angezogen ist (siehe 2.C). Fügen Sie den Rotalux-Speedring ein und drehen Sie im Uhrzeigersinn. Er rastet ein.
Drehen Sie den Sicherungsring im Uhrzeigersinn, um das Bajonett mit dem angebrachten Rotalux Speedring einzurasten.
- C) Der Winkel der Rotalux Softbox kann mit dem Drehsystem angepasst werden. Entriegeln Sie den Feststellknopf des Speedrings und drehen Sie die Softbox in die gewünschte Position. Stellen Sie sicher, dass der Speedring in das Bajonett des Blitzgerätes eingerastet ist, während Sie die Softbox drehen.

ANMERKUNG: Der Speedring und der Feststellknopf können heiß werden, wenn das Rotalux in Gebrauch ist. Schützen Sie Ihre Hände mit hitzebeständigen Handschuhen und schalten Sie das Gerät aus und trennen Sie es von der Stromversorgung, wenn Sie den Winkel der Softbox einstellen wollen.

- D) Bringen Sie den Diffusor an der Softbox an.
- E) Befestigen Sie den Diffusor mit Klettverschlussklebeband an den Seiten und Rändern der Softbox.

Das Benutzerhandbuch herunterladen

Sie erhalten das Benutzerhandbuch in anderen Sprachen über diesen link: <http://bc.gs/41>





elinchrom[®]