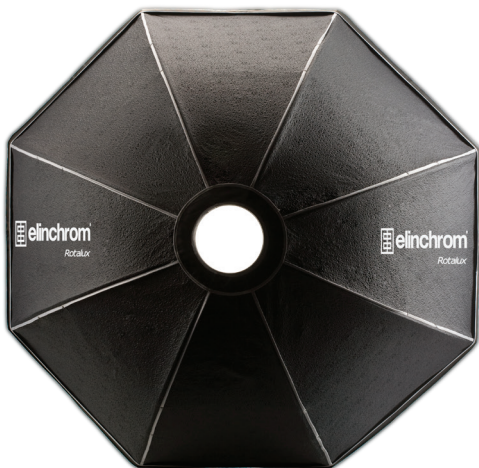




is a registered trademark of Elinchrom LTD, RENENS, SWITZERLAND

MANUALE D'USO

Rotalux



Elinchrom SA Rotalux 05.2021



Introduzione

Caro Fotografo,

Grazie per aver acquistato ELINCHROM Rotalux Softbox. Tutti i prodotti Elinchrom vengono realizzati secondo le più avanzate tecnologie. I componenti sono stati accuratamente selezionati per garantire la massima qualità e le apparecchiature vengono sottoposte a numerosi test sia durante che dopo la fabbricazione. Ci auguriamo che possa offrirti molti anni di affidabile servizio.

Ti preghiamo di leggere attentamente le istruzioni prima dell'uso, per la tua sicurezza e per ottenere il massimo beneficio.

L'Elinchrom-Team

Caratteristiche

Il Sistema di montaggio facile Rotalux è probabilmente il più imitato al mondo tra tutti i sistemi Softbox. Tuttavia, poiché è più facile imitare il design piuttosto che la qualità, rimane il miglior sistema di questa categoria.

Ciò che rende ancora unici i sistemi Elinchrom sono i set opzionali di deflettori – dorati, argentati, satinati e traslucidi che consentono di modulare la morbidezza / durezza della luce e le tonalità, grazie alla montatura centrale sopra il tubo flash e alla distanza regolabile. Si possono ripiegare come degli ombrelli per essere facilmente trasportati e mantenuti puliti nella loro borsa da trasporto inclusa.

Rotalux Speedring con proprietà meccaniche migliorate ed estremamente leggero, solo 370 g. Migliorata finitura del tessuto riflettente Rotalux con tubazione grigia per una migliore efficacia della luce. Sistema rotante a 360°.

Si ripiega come un ombrello, senza smontare il softbox.

È inclusa una borsa di trasporto per riporre Rotalux. Sono disponibili per tutti i Rotalux dei Rotagrid opzionali per regolare la diffusione della luce.

Sono disponibili adattatori speedring per altri marchi quali Broncolor®, Profoto®, Bowens®, Hensel®, AlienBees®, Comet®, Photona®.

Consigli di sicurezza

La potenza massima della lampada pilota è limitata a 300 W per tutti i softbox Rotalux. Assicurarsi che il Rotalux sia correttamente montato e fissato al flash.

L'unità, il tubo flash e gli accessori potrebbero surriscaldarsi molto durante e dopo l'uso! Per evitare infortuni, maneggiare con panno isolante o lasciar raffreddare i componenti.

Anche se impieghiamo materiali ignifughi il tessuto non dovrebbe entrare mai a contatto con il tubo del flash o la lampada pilota caldi.

L'anello adattatore in metallo e la manopola di bloccaggio del sistema di rotazione potrebbero surriscaldarsi notevolmente quando il flash viene utilizzato alla massima potenza del flash e della lampada pilota. Si raccomanda di attendere che tutti i componenti di siano raffreddati prima di riporre.

Spegnere sempre il flash prima di montare o sostituire i riflettori o i soft-box.

Assicurarsi del corretto funzionamento del sistema di ventilazione del flash.

Verificare che il telo diffusore interno sia correttamente montato e che non entri a contatto con il tubo flash e la lampada pilota caldi.

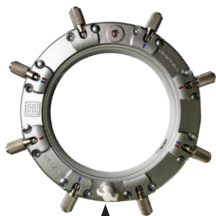
Quando si utilizzano softbox di dimensioni ridotte, diminuire la potenza della lampada pilota e il numero di flash al minuto. La superficie riflettente è molto vicina alla lampada pilota/ tubo flash. L'eccessivo calore potrebbe danneggiare il tessuto.

*Broncolor®, Profoto®, Bowens®, Hensel®, AlienBees®, Comet®, Photona® are protected trademarks that do not belong to Elinchrom LTD.

Speedring universale Rotalux versione con due opzioni di bloccaggio

Alcuni speedring offrono una seconda filettatura di bloccaggio sul retro per l'opzione di rotazione, utilizzabile con gli speedring OCF che hanno un'apertura in velcro sul lato dello speedring in combinazione con le versioni Rotalux HD.

Nota bene: delle due filettature visibili sulla parte anteriore e posteriore dell'anello, solo una blocca l'opzione di rotazione!



Vista frontale:

Opzione di fissaggio standard per tutti i softbox Rotalux.



Vista posteriore:

Opzione di bloccaggio opzionale, principalmente per gli OCF Speedring

Speedring Rotalux

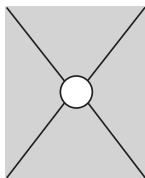
Utilizza i segni colorati per assemblare il softbox Rotalux in base al modello da te scelto. Lo speedring universale è lo stesso per tutti i sistemi.



STRIP

Segni rossi

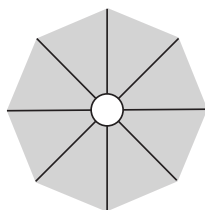
35 x 100, 50 x 130,
90 x 110



SQUARE

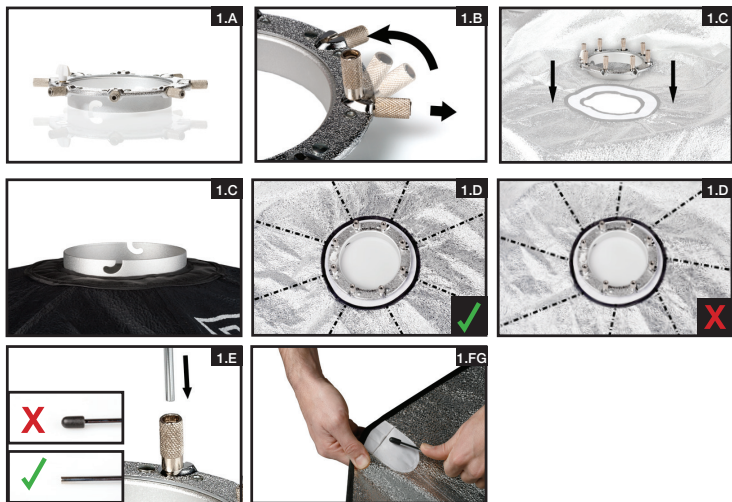
Segni blu

70 x 70, 100 x 100,
60 x 80



OCTA

Tutti



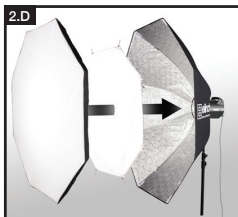
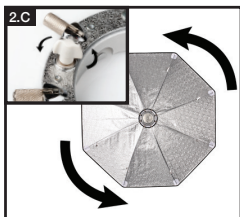
1. Come montare il softbox Rotalux:

- A) Posizionare lo speedring con la manopola di bloccaggio rivolta verso l'alto su una superficie orizzontale stabile.
- B) Estrarre ciascuno dei cilindretti e ruotarli a a 90° in posizione verticale e rilasciare.
- C) Collocare lo speedring al centro dei tessuti riflettenti.
- D) Assicurarci che gli alloggiamenti dei cilindretti coincidano con le cuciture dei tessuti riflettenti.
- E) Inserire le estremità scoperte delle bacchette nei cilindretti dello speedring.
- F) Inclinare una bacchetta alla volta verso l'esterno, esercitando una pressione graduale sulle estremità incapsulate, in modo tale da imprimere una leggera curvatura. Inserire le estremità incapsulate nelle corrispondenti tasche sugli angoli del telo riflettente. Se necessario, riallineare come mostrato nella figura 1 D.
- G) Le bacchette montate su entrambe le estremità presentano ora una curvatura



convessa. Ruotare le bacchette per ottenere una curvatura concava.

- H) Tenere fermo lo Speedring. Esercitare pressione sulle bacchette poste in prossimità dei cilindretti. I cilindretti ritorneranno alla precedente posizione orizzontale e verranno bloccati. I tessuti riflettenti acquireranno ora una curvatura concava simile a quella di una tenda.
- I) Il Softbox Rotalux è adesso pronto per essere montato sul flash.



2. Montare il Softbox Rotalux sul flash Elinchrom:

- A) Ruotare l'anello di bloccaggio del flash (montato sul treppiede), in senso antiorario per sbloccare la baionetta. Rimuovere la capsula protettiva dal flash in senso antiorario.
- B) Verificare che la manopola di bloccaggio sullo Speedring sia serrata (vedi 2.C). Inserire lo speedring Rotalux e ruotare in senso orario. Si bloccherà in posizione con uno scatto.
Ruotare l'anello di bloccaggio in senso orario per bloccare la baionetta con inserito l'anello adattatore Rotalux.
- C) L'angolo del softbox Rotalux può essere regolato con il sistema di rotazione. Sbloccare la manopola di bloccaggio posta sullo speedring e ruotare il softbox nella posizione desiderata. Durante la rotazione del softbox, assicurarsi che l'anello adattatore sia perfettamente bloccato nella baionetta del flash.

NOTE : Lo Speedring e la manopola di bloccaggio potrebbero surriscaldarsi durante l'uso del Rotalux. Proteggere le mani con guanti resistenti al calore e spegnere l'unità e scollegarla dall'alimentazione elettrica, quando si deve regolare l'angolo del softbox.

- D) Fissare il diffusore al softbox.
- E) Fissare il diffusore lungo i lati e i bordi del softbox con i nastri di Velcro.

Scarica il manuale d'uso

È possibile scaricare il manuale d'uso in altre lingue a questo link: <http://bc.gs/41>





elinchrom[®]