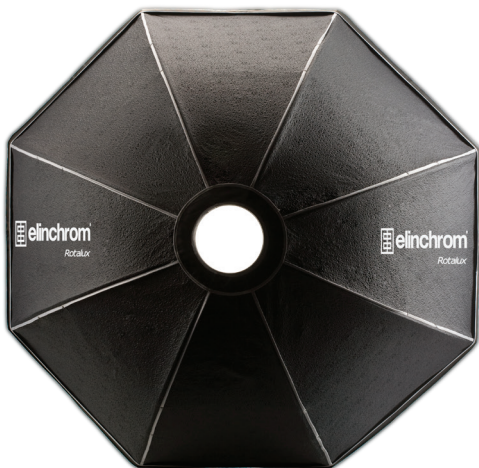




is a registered trademark of Elinchrom LTD, RENENS, SWITZERLAND

GEBRUIKSAANWIJZING

Rotalux



Elinchrom SA Rotalux 05.2021



Inleiding

Beste Fotograaf,

Dank u voor het aankopen van de ELINCHROM Rotalux Softbox. Alle producten van Elinchrom worden ontworpen met de meest vooruitstrevende technologie. We zoeken zorgvuldig de beste onderdelen uit zodat we u de beste kwaliteit kunnen garanderen. Het materiaal wordt ook aan strenge testen onderworpen tijdens en na het productieproces. We zijn er zeker van dat u er jaren zult van genieten.

Lees de gebruiksaanwijzing aandachtig alvorens u het toestel gebruikt. Dit is belangrijk voor uw veiligheid en om uw toestel zo goed mogelijk te leren kennen.

Uw Elinchrom-Team

Eigenschappen

Het Rotalux- systeem is gemakkelijk op te stellen en wordt van alle Softbox-systemen het meest gekopieerd. Een design kopiëren is echter gemakkelijker dan de kwaliteit kopiëren en Rotalux blijft het beste systeem in zijn klasse.

Elinchrom blijft uniek dankzij de extra sets deflectoren – goud, zilver, mat en doorzichtig, die het mogelijk maken om de zachtheid/hardheid en kleur aan te passen. Ze passen centraal over de flitslamp op de afstand die u kiest. Ze vouwen in zoals een paraplu, zijn gemakkelijk te vervoeren en te reinigen en worden verkocht met een draagtas.

Verbeterde Rotalux Speedring, zeer licht, slechts 370 g. Verbeterde afwerking van de Rotalux reflectorstof met grijze afwerking voor meer lichtefficiëntie. 360° draaiend systeem.

Op te vouwen zoals een paraplu, zonder de softbox te verwijderen.

Draagtas voor een opgevouwen Rotalux inbegrepen. Optionele Rotagrid om de spreiding van het licht te controleren zijn beschikbaar voor alle Rotalux.

Speedring adapters voor andere merken flitslampen zoals Broncolor®, Profoto®, Bowens®, Hensel®, AlienBees®, Comet®, Photona® zijn beschikbaar.

Veiligheidstip

De maximum wattage voor de instellamp van alle Rotalux softboxes is beperkt tot 300W. Zorg dat de Rotalux juist samengesteld en afgesloten is.

De unit, de flitslamp en de accessoires kunnen erg heet worden tijdens en na het gebruik! Gebruik isolerende stof of wacht tot de onderdelen afgekoeld zijn om verwondingen te vermijden.

Hoewel we brandvertragende materialen gebruiken, mag de stof nooit in contact komen met de flitslamp of de instellamp.

De metalen Speedring en de afsluitknop voor het draaiende systeem kunnen heel erg warm worden als de flitslamp en instellamp worden gebruikt op maximum kracht. Wacht tot de onderdelen afgekoeld zijn alvorens ze op te bergen.

Schakel de flitslamp altijd uit alvorens u de reflectoren of softboxes verwisselt.

Zorg ervoor dat het ventilatiesysteem van de flitslampen juist werkt.

Controleer of de interne diffuser juist geplaatst is en geen contact maakt met de hete flitslamp en instellamp.

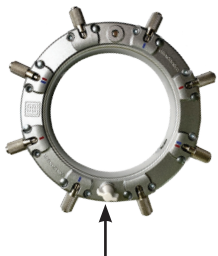
Als u een kleine maat softbox gebruikt, verlaag dan het vermogen van de instellamp en verminder het aantal flitsen per minuut. Het reflecterende oppervlak bevindt zich erg dicht bij de instellamp/flitslamp. De stof kan beschadigd worden door overmatige hitte.

*Broncolor®, Profoto®, Bowens®, Hensel®, AlienBees®, Comet®, Photona® are protected trademarks that do not belong to Elinchrom LTD.

Rotalux Speedring versions with two locking options

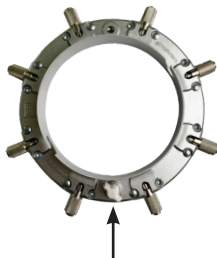
Some Speedrings offer a second thread (locking option) at the rear side, for the OCF mount, which could be used mainly with Rotalux HD versions with Velcro opening at the Speedring side.

Note: Of the two threads, visible on the front and rear side of the ring, only one will block the rotating option!



Front view:

Standard screw rotation lock for all Rotalux softboxes



Rear view:

Optional thread to lock rotation, mainly with OCF mount.

Rotalux Speedring

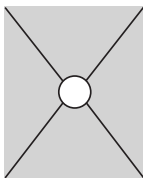
Gebruik de gekleurde markeringen om uw Rotalux softbox te monteren. Dit hangt af van het model. De universele Speedring is voor alle units dezelfde.



STRIP

Rode Markeringen

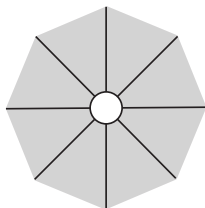
35 x 100, 50 x 130,
90 x 110



SQUARE

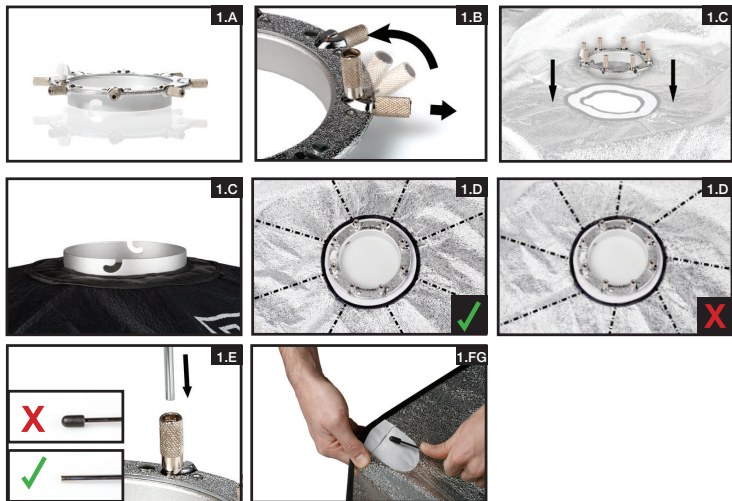
Blauwe markeringen

70 x 70, 100 x 100,
60 x 80



OCTA

Alle



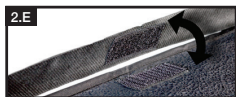
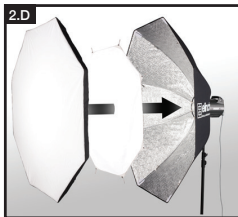
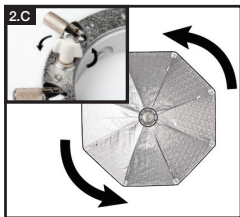
1. De Rotalux Softbox monteren:

- A) Plaats de Speedring met de afsluitknop aan de bovenkant op een stevig horizontaal oppervlak.
- B) Trek alle rode sockets uit en schuif ze in de 90° verticale positie. Laat los.
- C) Plaats de Speedring in het midden van de reflecterende stof.
- D) Zorg ervoor dat de gleuven van de rode sockets samenvallen met de zomen van de reflecterende stof..
- E) Steek het lege uiteinde van de roedes in de sockets van de Speedring.
- F) Buig de roedes een voor een naar buiten, waarbij u geleidelijk druk uitoefent op het uiteinde met het kapje om ze lichtjes te buigen. Zorg ervoor dat het uiteinde met het kapje past in de hoesjes in de overeenkomende hoeken van de reflecterende stof. Als het nodig is, kunt u ze aanpassen zoals u ziet in foto 1.D.
- G) De roedes die aan beide uiteindes vast zitten, hebben nu een convexe boog. Houd de roede vast en draai ze om de boog concaaf te maken.



H) Houd de Speedring in een vaste positie. Oefen een voor een druk uit op de roedes bij de socket van de roede. De sockets gaan terug naar hun vorige horizontale positie en klikken vast. De reflecterende stof heeft nu een concave vorm, een beetje zoals een tent.

I) De Rotalux Softbox is nu klaar om op de flash unit geplaatst te worden.



2. De Rotalux Softbox op de Elinchrom flash unit monteren:

- A) Draai de sluitring in tegenwijzerzin van de flash unit (staat op het statief) om de bajonet los te maken. Verwijder de beschermkap in tegenwijzerzin van de flash unit.
- B) Zorg ervoor dat de afsluitknop op de Speedring vast zit (zie 2.C.). Plaats de Rotalux Speedring en draai in wijzerzin. Het klikt vast.
Draai de afsluitring in wijzerzin om de bajonet vast te klikken met de Rotalux Speedring eraan vast.
- C) De hoek van de Rotalux softbox kan aangepast worden met het draaiende systeem. Maak de afsluitknop los van de Speedring en draai de softbox in de gewenste positie. Zorg ervoor dat de Speedring vast zit op de bajonet van de flash unit terwijl u de softbox draait.

OPMERKING : De Speedring en de afsluitknop kunnen warm worden als de Rotalux gebruikt wordt. Bescherm uw handen met hittewerende handschoenen en schakel de unit uit en haal het uit het stopcontact als u de hoek van de softbox wil aanpassen.

- D) Maak de diffuser vast aan de softbox.
- E) Maak de diffuser met velcro vast aan de zijdes en hoeken van de softbox.

Download de gebruiksaanwijzing

U kunt de gebruiksaanwijzing in andere talen vinden via deze link: <http://bc.gs/41>





elinchrom[®]