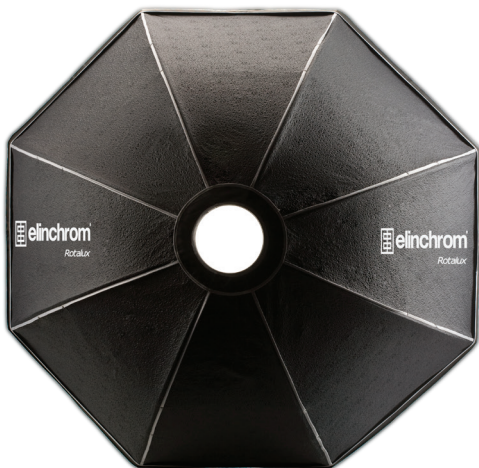




is a registered trademark of Elinchrom LTD, RENENS, SWITZERLAND

РУКОВОДСТВО ПОЛЬЗОВАТЕЛЯ

Rotalux



Elinchrom SA Rotalux 05.2021



Введение

Уважаемый фотограф!

Благодарим Вас за покупку софтбокса ELINCHROM Rotalux Soft-box. Все продукты Elinchrom производятся с использованием самых передовых технологий. Тщательно отобранные компоненты используются для обеспечения наивысшего качества, и оборудование проходит многочисленные испытания во время и после изготовления. Мы верим, что это позволит ему надежно служить вам в течение долгих лет.

Пожалуйста, внимательно прочитайте инструкцию перед использованием для обеспечения вашей безопасности и использования многочисленных функций с максимальной отдачей.

Ваша команда Elinchrom

Характеристики

Система Rotalux, которую легко можно смонтировать, — это, вероятно, наиболее широко копируемая из всех систем софтбоксов. Однако скопировать конструкцию проще, чем качество, и наши продукты остаются лучшими изделиями в своем классе. Изделия Elinchrom по-прежнему сохраняют свою уникальность благодаря опциональным наборам отражателей — золотому, серебряному, матовому и полупрозрачному. Они позволяют менять мягкость/контрастность и цвет при креплении по центру на лампе-вспышка, установленной на выбранном вами расстоянии. Эти софтбоксы легко складываются наподобие зонтиков, и их легко перевозить и просто содержать в чистоте. В комплект также входит сумка для переноски.

Крепежное кольцо Rotalux Speedring обладает улучшенной механической конструкцией и является очень легким — всего 370 г. Улучшенная отделка ткани отражателя Rotalux с серыми трубками обеспечивает более эффективное освещение. Система вращается на 360°.

Складывается как зонтик без демонтажа софтбокса.

Сумка для переноски сложенного софтбокса Rotalux входит в комплект поставки. Для всех Rotalux имеются дополнительные «Rotagrids» для управления распространением света

Также доступны адаптеры Speedrings («Быстрые кольца») для вспышек других брендов, таких как Broncolor™, Profoto™, Bowens™, Hensel™, Alien-Bees™, Comet™, Photona™.

Рекомендации по безопасности

Максимальная мощность лампы-пилота для всех софтбоксов Rotalux равна 300 Вт. Убедитесь, что устройство Rotalux правильно собрано и прочно закреплено на вспышке.

Устройство, лампа-вспышка и аксессуары могут сильно нагреваться во время и после использования! Чтобы избежать травм, используйте изолирующую ткань при работе с ними или подождите, пока детали остынут.

Хотя если мы используем огнеупорные материалы, ткань никогда не должна вступать в контакт с горячей лампой-вспышкой или лампой-пилотом.

Металлический адаптер speedring и ручка фиксации вращающейся системы может очень сильно нагреться, когда устройство вспышки используется с вспышкой и лампой-пилотом на максимальной мощности. Перед упаковкой подождите, пока детали остынут. Всегда выключайте устройство-вспышку перед установкой или сменой отражателей и софтбоксов. Убедитесь, что система вентиляции вспышки работает правильно. Дважды проверьте, чтобы внутренний тканевый диффузор был правильно установлен и не вступал в контакт с горячей лампой-вспышкой и лампой-пилотом.

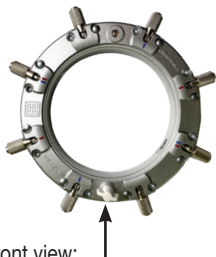
Снизьте мощность лампы-пилота и уменьшите число вспышек в минуту при использовании софтбоксов небольшого размера. Отражающая поверхности находится очень близко к лампе-пилоту/лампе-вспышке. Ткань может быть повреждена чрезмерным нагревом.

*Broncolor®, Profoto®, Bowens®, Hensel®, AlienBees®, Comet®, Photona® are protected trademarks that do not belong to Elinchrom LTD.

Rotalux Speedring versions with two locking options

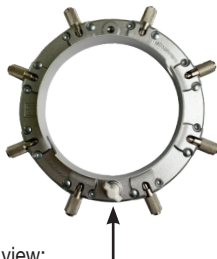
Some Speedrings offer a second thread (locking option) at the rear side, for the OCF mount, which could be used mainly with Rotalux HD versions with Velcro opening at the Speedring side.

Note: Of the two threads, visible on the front and rear side of the ring, only one will block the rotating option!



Front view:

Standard screw rotation lock for all Rotalux softboxes



Rear view:

Optional thread to lock rotation, mainly with OCF mount.

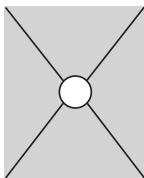
Универсальный адаптер Rotalux Speedring

Используйте цветные метки, чтобы создать ваш софтбокс Rotalux в зависимости от модели вашего продукта. Универсальный адаптер speedring является одинаковым для всех устройств.



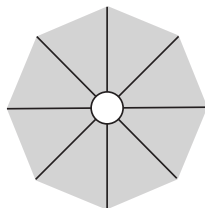
ПОЛОСКА
Красные метки

35 x 100, 50 x 130,
90 x 110

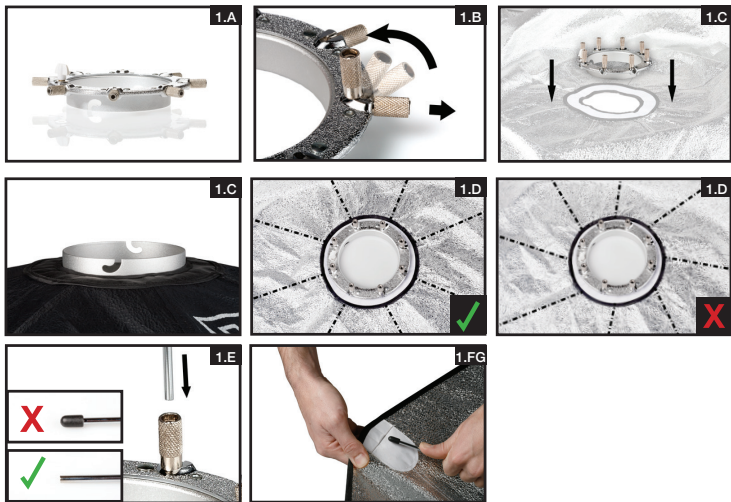


КВАДРАТ
Синие метки

70 x 70, 100 x 100,
60 x 80



ВОСЬМИУГОЛЬНИК
Все



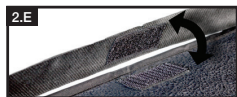
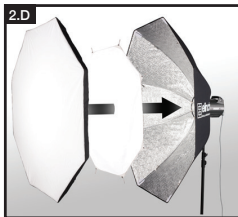
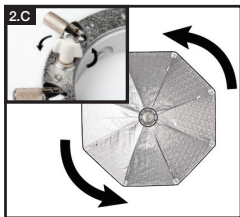
1. Сборка софтбокса Rotalux:

- A) Закрепите адаптер speedring с помощью ручки фиксации в верхней части устройства на твердой горизонтальной поверхности.
- B) Вытяните все стержневые патроны, переместите их в вертикальное положение под 90° и освободите.
- C) Поместите speedring в центре отражающей ткани.
- D) Убедитесь, что вырезы на стержневых патронах совпадают со швами на отражающей ткани.
- E) Вставьте открытые концы стержней в патроны Speedring.
- F) По одному согните стержни в противоположное положение наружу, постепенное надавливая на закрытый колпачком конец, чтобы добиться небольшого искривления. Попадите соответствующими концами с колпачками в карманы в ткани на соответствующих углах отражающей ткани. При необходимости, откорректируйте, как показано на рисунке 1.D.
- G) После фиксации стержней на обоих концах они теперь похожи на выпуклую кривую. Удерживайте и сгибайте каждый стержень, чтобы добиться формы вогнутой кривой



Н) Удерживайте Speedring в фиксированном положении. По очереди давите на стержни возле патрона для стержня. Патроны для стержня возвращаются в предыдущее горизонтальное положение и блокируются. Отражающая ткань теперь приобретает вогнутую кривую форму, напоминающую палатку.

И) Софтбокс Rotalux теперь готов к монтажу на вспышке.



2. Монтаж софтбокса Rotalux на вспышке Elinchrom:

A) Поверните фиксирующее кольцо на устройстве вспышки (монтируется на треноге) против часовой стрелки, чтобы разблокировать байонетный замок. Снимите защитный колпачок с устройства-вспышки, повернув его против часовой стрелки.

B) Убедитесь, что зажимная ручка на Speedring затянута (см. 2.C). Вставьте адаптер Rotalux Speedring и поверните его по часовой стрелке. Он защелкнется в нужном месте.

Поверните фиксирующее кольцо по часовой стрелке, чтобы закрыть байонетный замок с помощью прилагаемого Rotalux Speedring.

C) Угол софтбокса Rotalux можно откорректировать с помощью вращающейся системы. Разблокируйте зажимную ручку Speedring и поверните софтбокс в нужное положение. Убедитесь, что Speedring зафиксировано в байонетном замке устройства-вспышки при повороте софтбокса.

ПРИМЕЧАНИЕ: Speedring и зажимная ручка может нагреться при использовании Rotalux. Защитите ваши руки жаропрочными перчатками и выключите прибор и отключите его от электросети, когда вам нужно отрегулировать угол софтбокса.

D) Присоедините диффузор к софтбоксу.

E) Прикрепите диффузор с помощью застежек-липучек вдоль сторон и краев софтбокса.

Download the user manual

Загрузите руководство пользователя на других языках по этой ссылке: <http://bc.gs/41>





elinchrom[®]